

## パラクラウン



①金、銀、パラジウム合金で作られたもの  
日常生活に不自由はありません。

## ゴールドクラウン



②主に金を使用して作られたもの  
金属アレルギーの心配が少ない。

保険適用外

## オールセラミックスクラウン



③セラミック（陶材）で作られたもの  
自然な色、透明感があります。  
金属アレルギーの心配がありません。

保険適用外

## エステニアクラウン



④セラミック（陶材）とプラスチックを  
混ぜて作られたもの  
天然歯に近い強度があります。

保険適用外

## メタルボンド



⑤セラミック（陶材）+合金で作られたもの  
金属に陶材を焼き付けているので、  
③のセラミックだけのものより強度が  
あります。

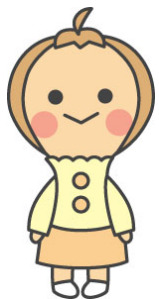
保険適用外

## エステニアクラウン（+合金）



⑥金属に④の素材をコーティングしたもの  
④より強度があります。

保険適用外



お口の状態、体質、症状により状況が異なります。  
くわしくはスタッフまでお尋ねください。

まの歯科 院長 真野 佳樹